

Eishockey

Die Besonderheiten der Zielgruppe in Deutschland

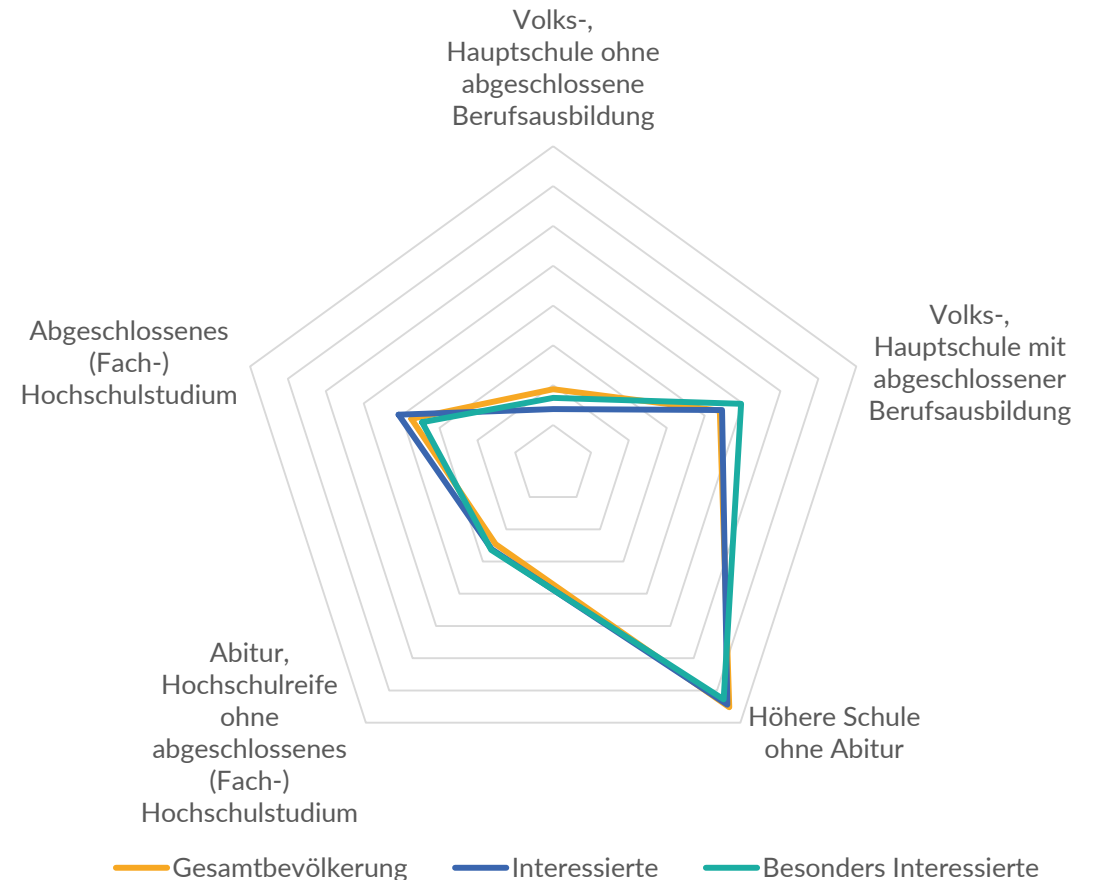
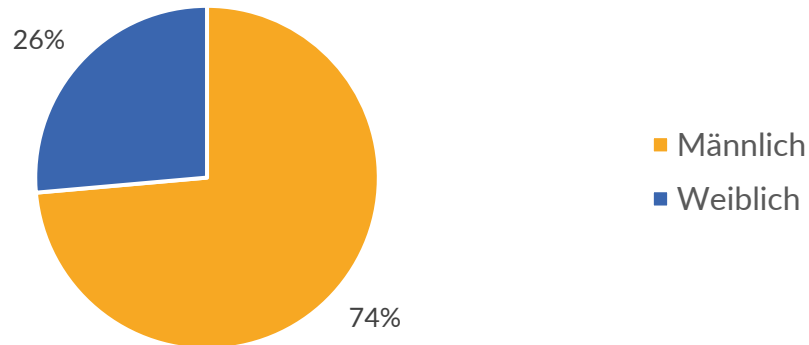
Quelle: Allensbacher Markt- und Werbeträgeranalyse Herbstwelle 2020 & Frühjahrswelle 2021
Basis: Bundesrepublik Deutschland, deutschsprachige Bevölkerung ab 14 Jahre (70,54 Mio.)



Soziodemographie: Sponsoren treffen im Eishockey auf eine Zielgruppe mit Abitur und/oder Ausbildung

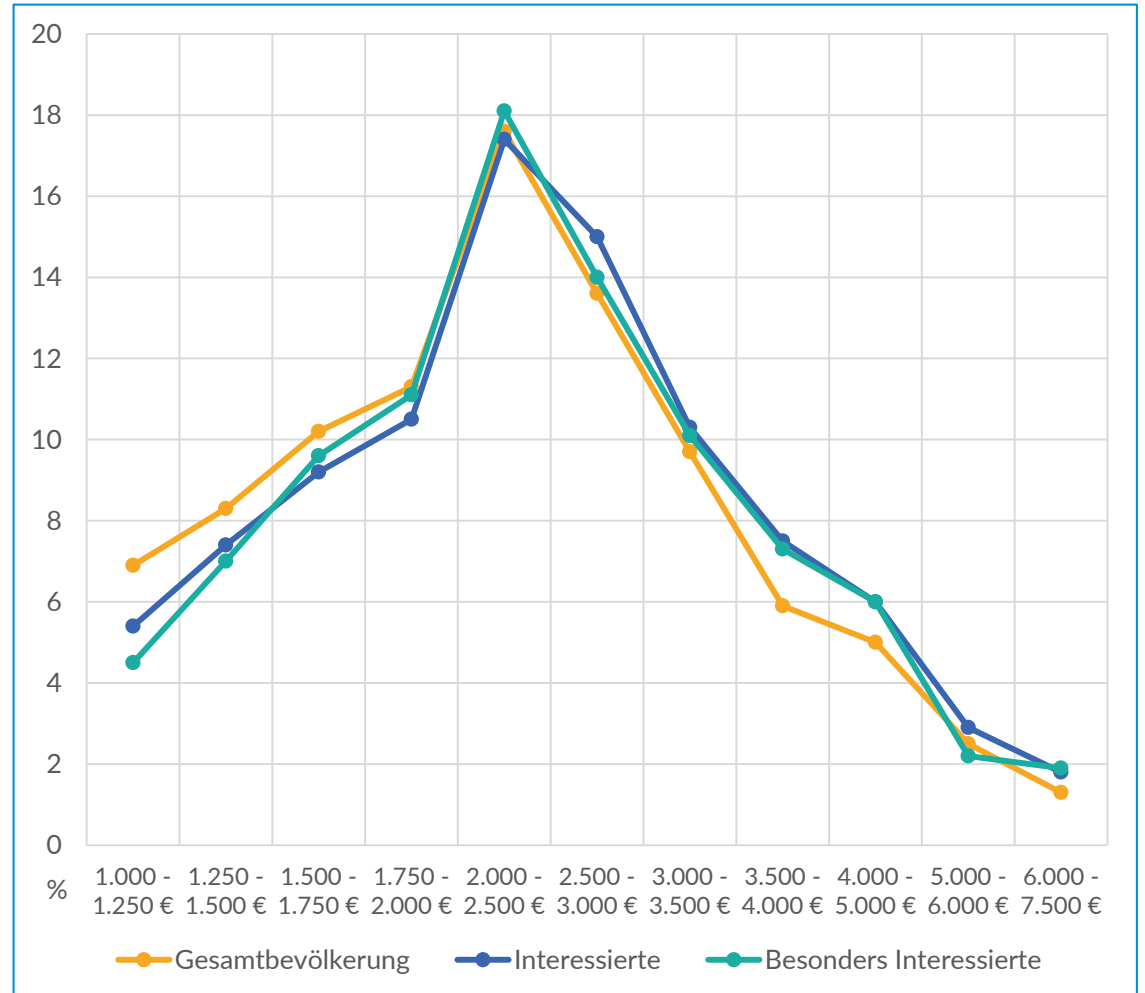
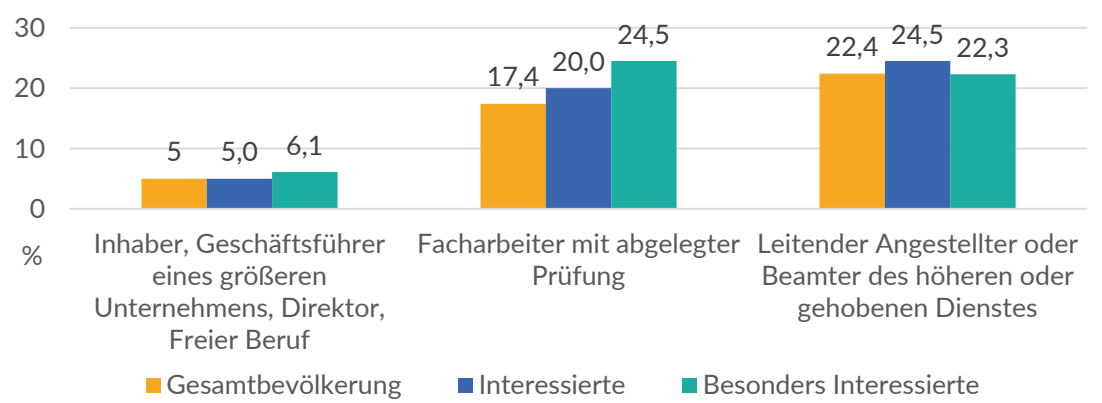
In Deutschland interessieren sich **19,28 Mio.** Menschen und damit **27%** der Bevölkerung ab 14 Jahren für Eishockey. 5,73 Mio. (8%) interessieren sich sogar ganz besonders für den Sport. Frauen stellen gut ein Viertel der Zielgruppe.

Die Zielgruppe der an Eishockey interessierten Personen hat im Vergleich zur Gesamtbevölkerung ein ähnlich hohes **Bildungsniveau.**

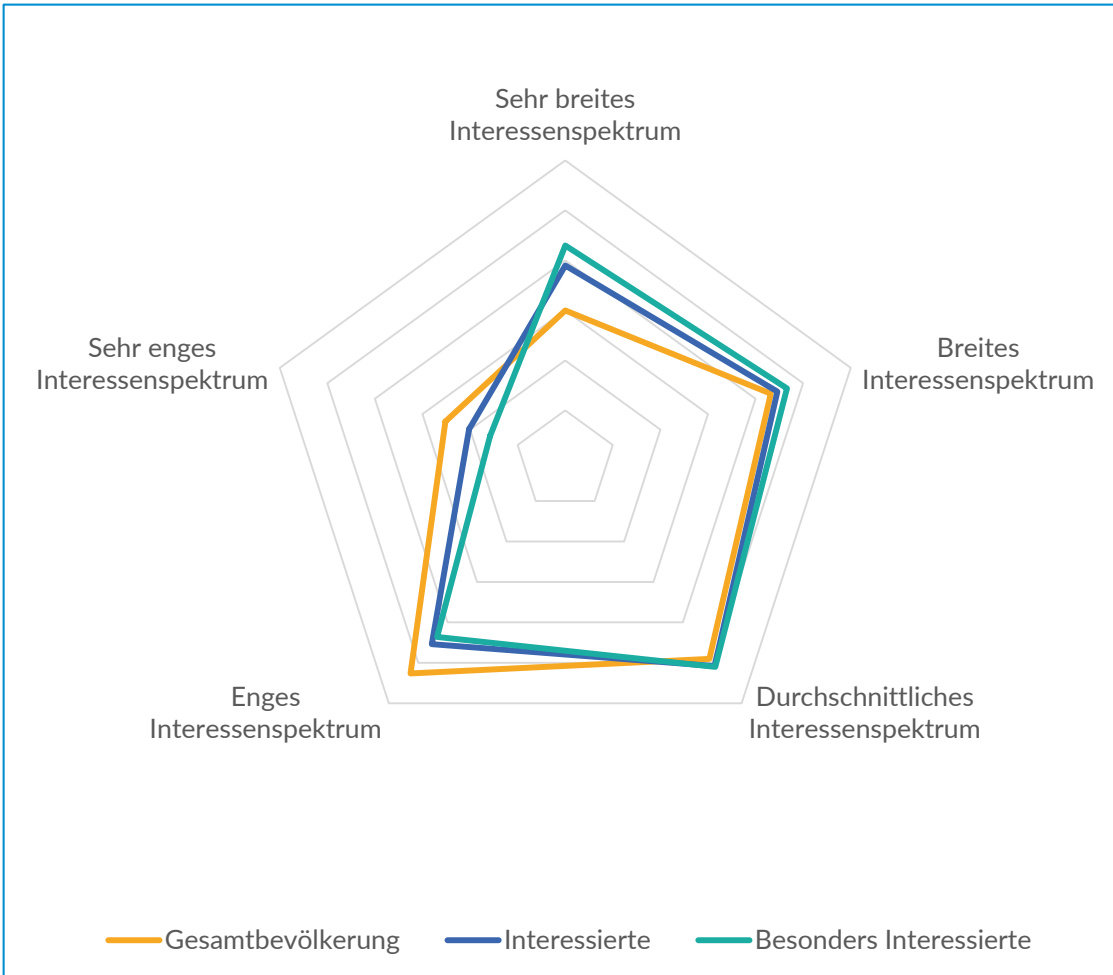


Soziodemographie: Eishockeyfans besitzen eine solide Ausbildung und sind unternehmerisch begabt

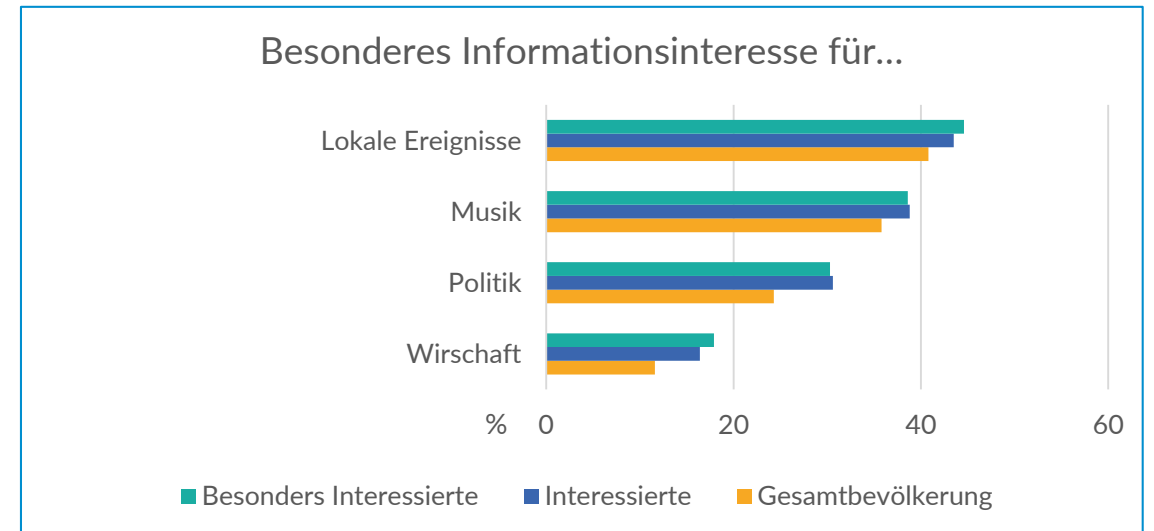
Der Anteil beruflicher bodenständiger **Facharbeiter mit abgelegter Prüfung** sowie **leitender Angestellter** ist unter den Eishockeyinteressierten höher als in der Gesamtbevölkerung. Eishockeyinteressierte Personen sind oftmals **unternehmerisch begabt** und geben an, außerhalb von Corona-Zeiten **beruflich viel unterwegs** zu sein. Entsprechend ist das monatliche Haushaltsnettoeinkommen der Eishockeyinteressierten etwas höher als in der Gesamtbevölkerung.



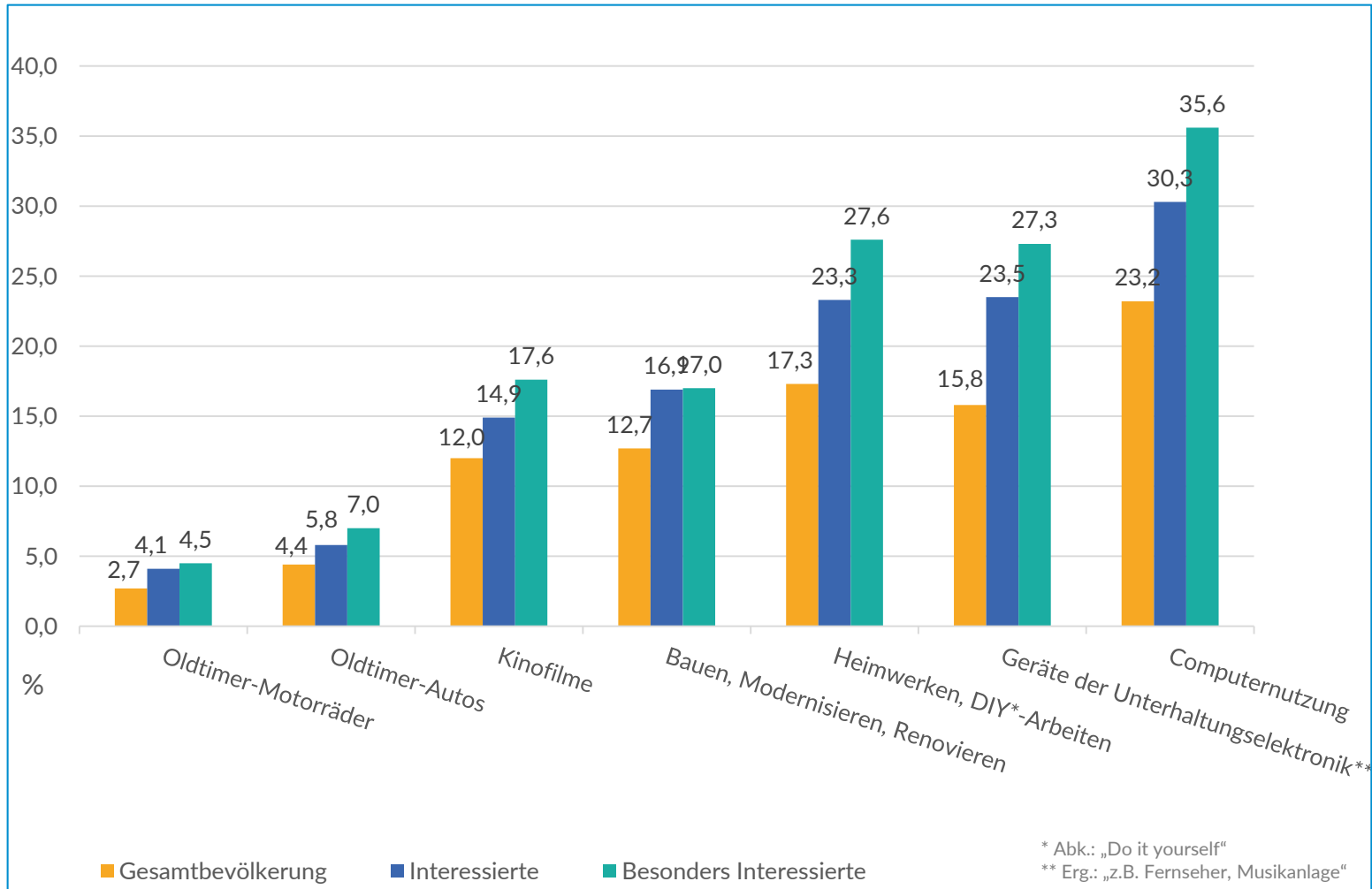
Interessen und Vorlieben: eine vielseitig interessierte Zielgruppe – besonders im Politik, Investment- sowie Wirtschaftsbereich



Eishockeyinteressierte Personen weisen ein sehr breites **Interessenspektrum** auf. Ein vergleichsweise hohes Interesse besteht bspw. an **Politik**, aber auch an **Wirtschaft** und **Musik**. Außerdem besteht ein erhöhtes Interesse an **Aktien- und Investmentfonds** sowie **Autos/Autotests** und **Motorrädern**.



Interessen und Vorlieben: eine vielseitig interessierte Zielgruppe – DIY, Autos, Motorräder und Sport sind von besonderer Relevanz

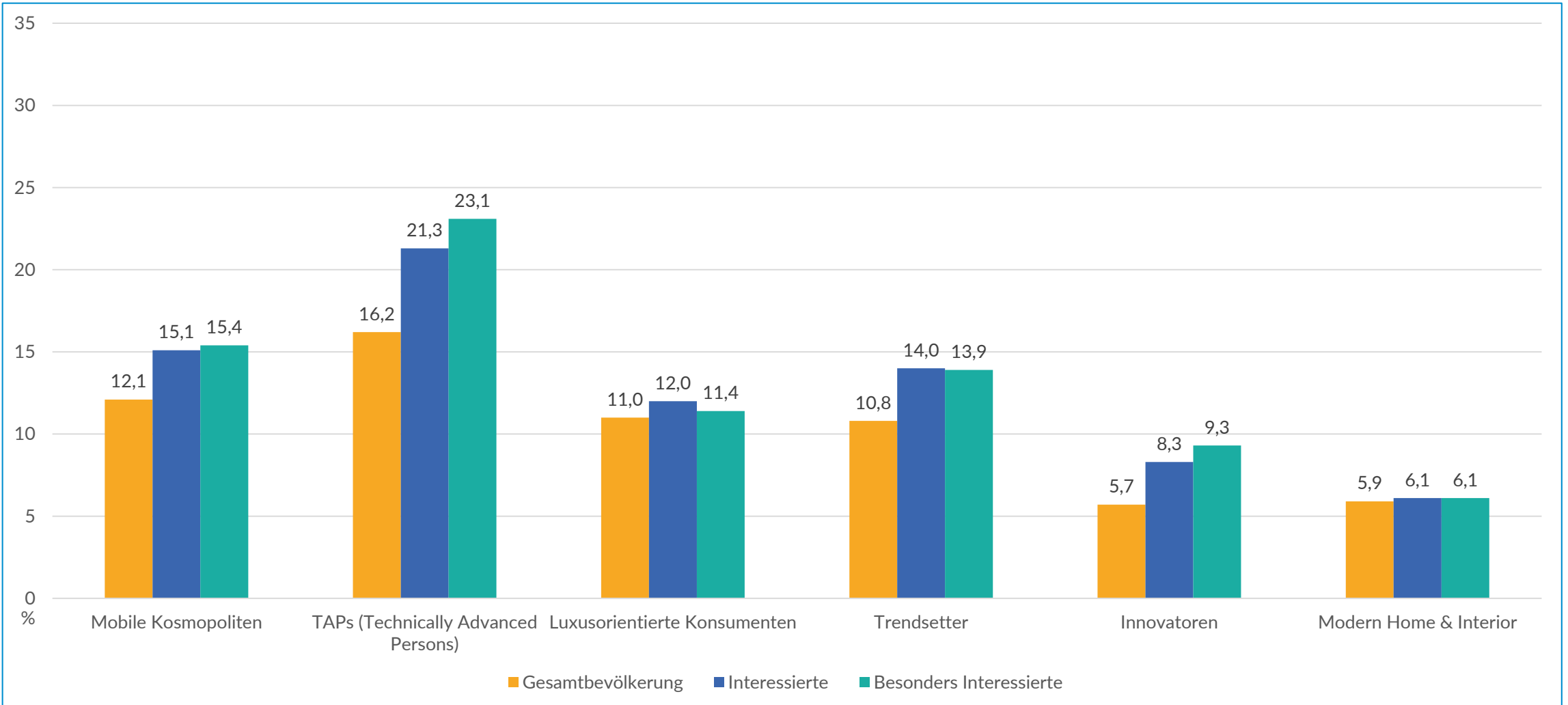


Auch das Interesse an **Technik und Elektronik, Heimwerken** und **Bauen** sowie **Modernisieren** und **Renovieren** der Zielgruppe ist vergleichsweise stark ausgeprägt. Ebenfalls zu den Interessen gehören Oldtimer und moderne Architektur.

Die Zielgruppe ist überdurchschnittlich **aktiv**, nimmt aktiv am **politischen Leben** teil und ist **ehrenamtlich** in Vereinen tätig.

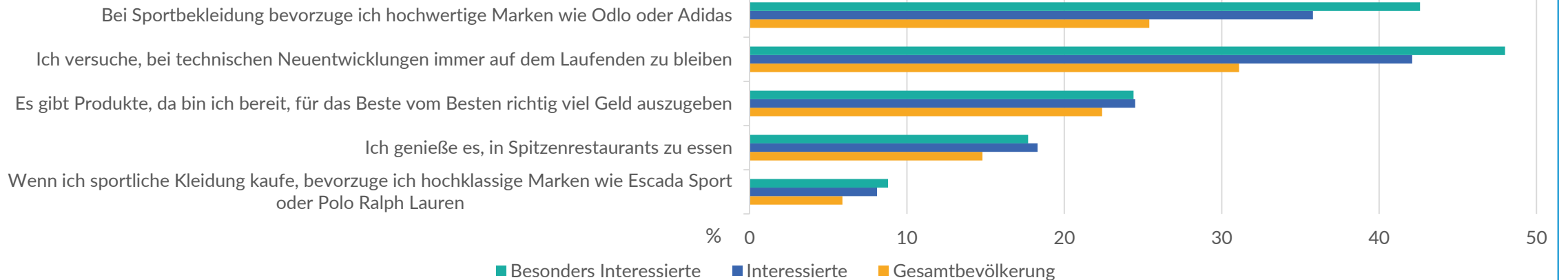
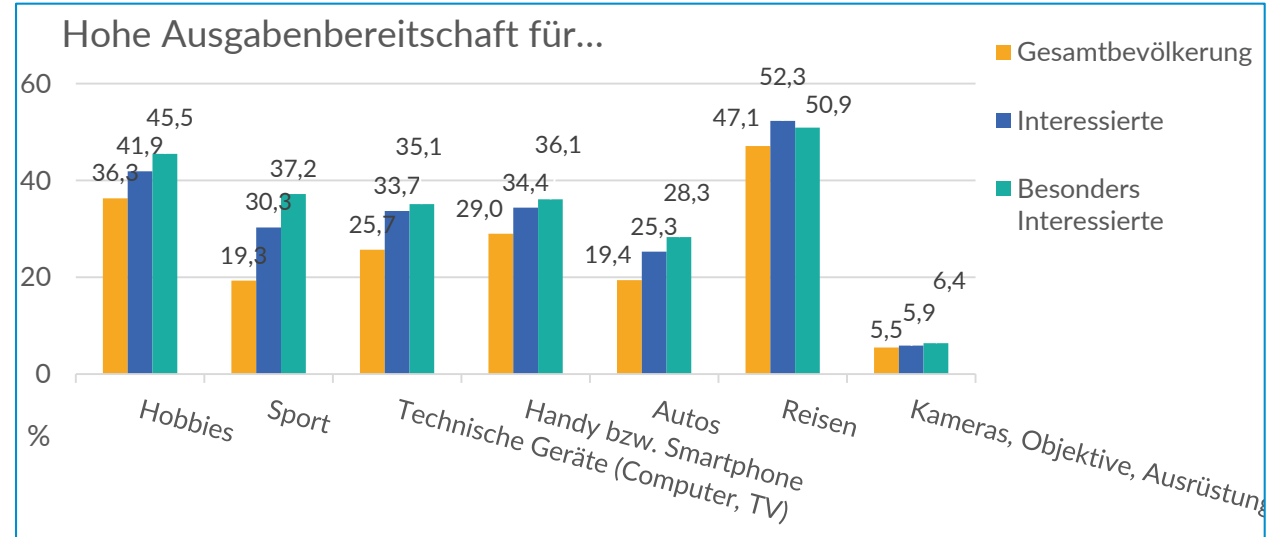
Eishockeyinteressierte interessieren sich im Vergleich zur Gesamtbevölkerung in besonderem Maße für andere Sportarten. Im Vordergrund stehen neben American Football und Basketball, die in den USA sehr beliebt sind, auch Motorsport, Handball und Fußball.

Die Eishockeyinteressierten als Konsumenten: unter den an Eishockey interessierten Personen finden sich bestimmte attraktive Käufertypologien und Sonderzielgruppen wieder



Die Eishockeyinteressierten als Konsumenten: Bodenständigkeit in Kombination mit Markenaffinität

Die **Ausgabebereitschaft** der Zielgruppe für Sport, Hobbies, Autos, Technik sowie Reisen, sobald wieder möglich, ist gegenüber der Gesamtbevölkerung teilweise stark erhöht. Der Konsumstil und die Käufertypologie der Eishockeyinteressenten spiegelt ein ähnliches Bild wider – sie geben gerne mehr Geld aus für **Marken**. Neben der Überzeugung bei Sportbekleidung in hochwertige Marken zu investieren, versuchen Eishockeyfans auch bei technischen Neuerungen immer **auf dem Laufenden** zu bleiben.



Zusammenfassung der Ergebnisse

- Die Zielgruppe im Eishockey ist vergleichsweise groß und größtenteils männlich. Sponsoren treffen im Eishockey auf ein bodenständiges Publikum, das leicht überdurchschnittlich gute **berufliche Ausbildungen** vorweisen kann, **unternehmerisch begabt** ist und über ein durchschnittlich hohes Haushaltsnettoeinkommen verfügt.
- Grundsätzlich verfügt die Zielgruppe über ein **breites Interessenspektrum**, ist überaus **aktiv** und gerne viel unterwegs. Neben dem Interesse an einer Vielzahl weiterer **Sportarten** interessiert sich die Eishockeyzielgruppe überdurchschnittlich für **Technik & Elektronik**, **Heimwerken**, **Bauen**, **Kinofilme** sowie **Motorräder** und **Autos**.
- Eishockeyinteressierte Menschen sind außerdem vergleichsweise **technikversiert**, **kosmopolitisch** und **innovativ**. Besonders ausgeprägt ist die Typologie und Sonderzielgruppe **Technically Advanced Persons**.



VSA VEREINIGUNG
SPORTSPONSORING-ANBIETER